

SETOL WF 950 шелковисто - матовый SETOL WF 955 шелковисто - глянцевый

Преимущества:

- связующая основа нового поколения Power Feed
- высокая степень эластичности
- устойчивость к влиянию кислотно - щелочной среды
- незначительная восприимчивость к влиянию воды
- длительная устойчивость к влиянию атмосферных явлений
- равномерное укрытие древесины
- высокая степень прочности покрывного слоя

Техническая характеристика материала

Шелковисто - гляцевая и шелковисто - матовая лазурь, используется как промежуточное и завершающее покрытие для длительной защиты древесины

Применение

Для нанесения прозрачного промежуточного и завершающего покрывных слоев на изделия из стабильной и полустабильной древесины, для наружных и внутренних работ. Возможно нанесение в один или два слоя.

Цветовые тона

Продукт выпускается в бесцветном и цветном вариантах (35 различных стандартных, выравнивающих и специальных цветовых тонов согласно карте цветов). Прочие цветовые тона по запросу.

Нанесение

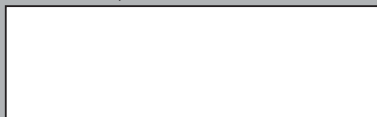
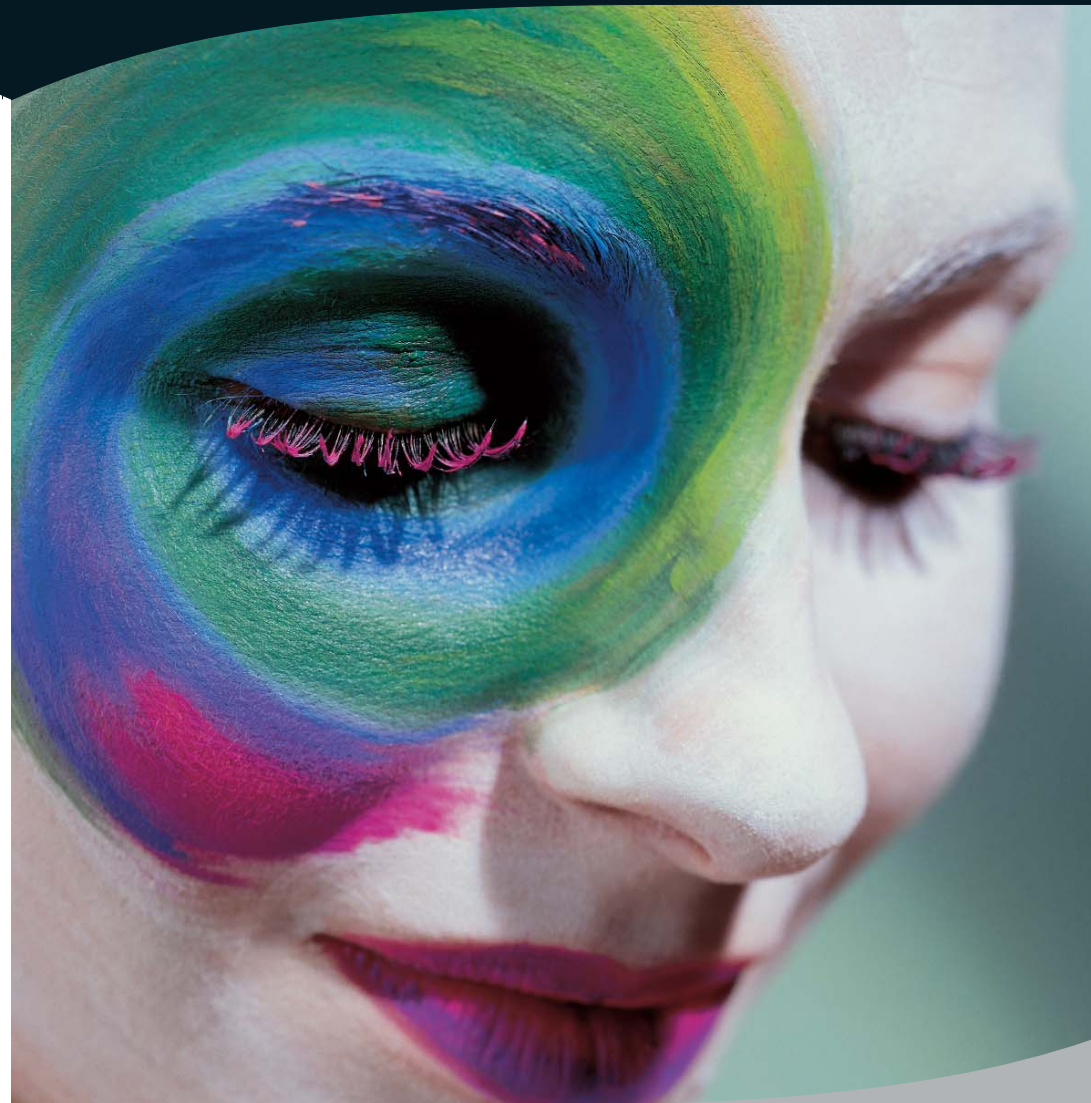
Распылением, возможно нанесение слоя толщиной до 300 мкм.

Расход

В зависимости от толщины наносимого слоя: 150 - 300 мл/ м2

Упаковка

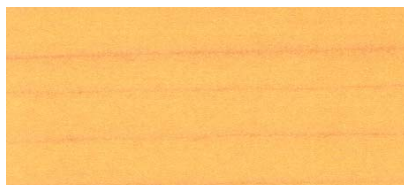
5 л - канистра, 20 л - канистра



Стандартная гамма цветов



K077 (сосна)



K996 (ясень)



K073 (старая сосна)



K006 (дуб)



K009 (темный дуб)



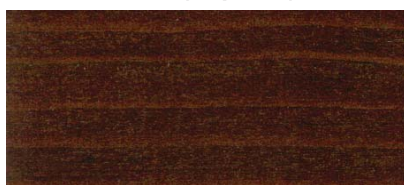
K085 (тик)



K045 (меранти)



K062 (зеленый)



K010 (орех)



K048 (палисандр)

Расширенная гамма цветов



F4.03.75T (жемчужно-белый)



F2.07.56T (платин)



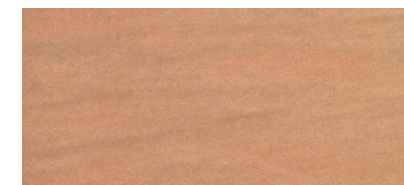
LN.00.41T (патина)



D2.35.45T (падук)



E4.12.72T (тополь)



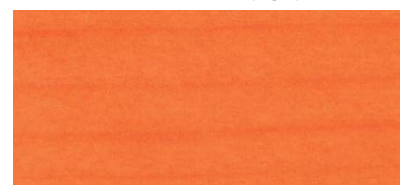
E0.20.60T (береза)



E8.20.70T (бук)



E3.03.30T (каменно-серый)



943 (мед)



944 (вишня)